

## コンパクト丸形タイプ



丸形タイプをさらにコンパクト化したタイプで、動作範囲を360°どの方向からでも作動できます。

カバー色を6色揃えていますので色による操作内容の区別が可能です。

### 主な用途

- 電子応用機器、音響機器、教育機器、医療用電子機器
- OA機器、測定機器、民生機器、工作機械など

## SFQシリーズ

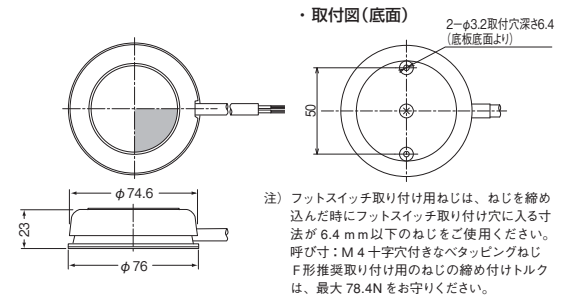


SFQ-1□

### ●SFQ-1□

丸形タイプをさらに小形軽量化した丸形シリーズです。360°どの位置でも動作しますので、足だけでなく手、膝等でも操作できます。

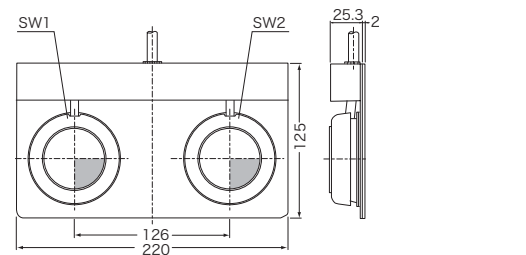
材質にABS樹脂を使用し、耐磨耗、耐老化性に優れています。



SFQ-1-2

### ●SFQ-1-2

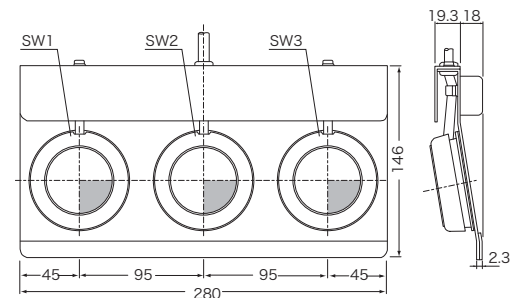
2連形です。リード線を4心(2連形)キャブタイヤコードにまとめ、リード線加工を簡便にしています。



SFQ-1-3

### ●SFQ-1-3

3連形です。リード線を6心(3連形)キャブタイヤコードにまとめ、リード線加工を簡便にしています。



注意

SFQシリーズは、粉じん、泥等、異物の多い環境に適しません(IP20相当)。使用環境についてはお気軽にお問い合わせ下さい。

※1ページ「警告」の項を参照して下さい。

### ■主な仕様

形式	色	定格 (抵抗負荷)	接点構成	動作 モ-メンタリ	キャブタイヤコード	動作力 (N)	内蔵スイッチ	質量 (g)	保護構造	保護カバー	
										SCL-S	SCH-S
SFQ-1□	R、B (標準色) M、Y、BL、G (特注色)	AC250V 5A	1a	●	VCTF 2心×0.75mm <sup>2</sup> × 1.5m	8.8	V形 マイクロスイッチ	200	IP20	●	●
SFQ-1-2	SW1:R SW2:B		1a×2	●	VCTF 4心×0.75mm <sup>2</sup> × 2m			1150		—	—
SFQ-1-3	SW1:BL SW2:R SW3:Y		1a×3	●	VCTF 6心×0.75mm <sup>2</sup> × 2m			1700		—	—

※□(カバー色):R=赤、B=黒、M=アイボリー、Y=黄、BL=青、G=緑

※保護カバー(オプション)の詳細はP32を参照下さい。

### ■主要構成材料

形式	本体/カバー	戻しばね	底板
SFQ-1□	ABS樹脂	SUS (ステンレス)	SPCC (鋼板)
SFQ-1-2			
SFQ-1-3			

### 【共通仕様】

- 絶縁抵抗/DC500V 100MΩ以上
- 耐電圧/AC1500V/min
- 使用周囲温度/−5~40℃
- 使用周囲湿度/85%RH以下