

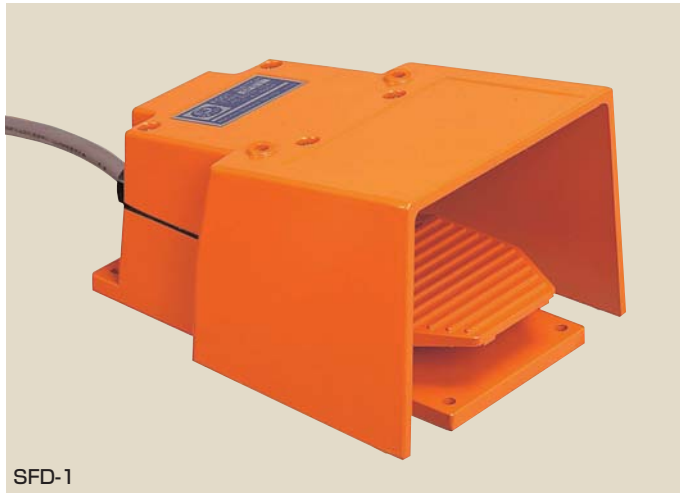
産業用全カバー付タイプ

当社産業用全カバーシリーズの最も堅牢なタイプです。

主な用途

●プレス機械、工作機械、シャーリング機械、産業用機械など

SFDシリーズ



SFD-1

●SFD-1

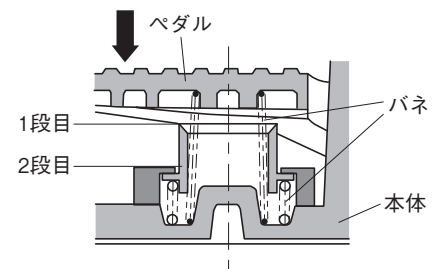
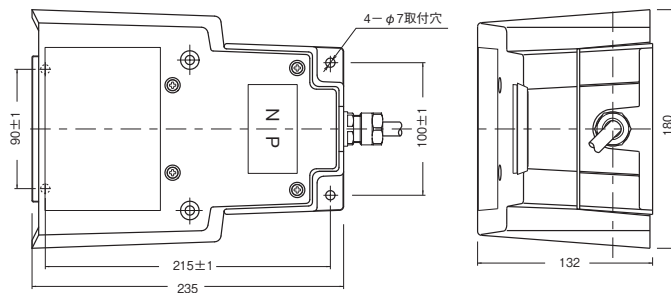
SFMSより堅牢な構造になっています。
万が一ペダル動作に故障があっても内部の戻しバネによりスイッチが復帰するようになっています。

●SFD-2

SFD-1の2回路入りです。

●SFD-2D

2回路入りですが2段階み形になっています。
2段階み形は2個の異なるバネを同軸に入れ、1段階目約19.6 N(2kgf)、2段階目約98 N(10kgf)の動作力でスイッチがそれぞれ動作します。(下図)用途として「2段階操作」「遅延操作」に適しています。



●外形寸法SFDシリーズ共通

■主な仕様

形式	定格 (抵抗負荷)	接点構成	動作	キャブタイヤコード	動作力 (N)	内蔵スイッチ	質量 (g)	保護構造
			モーメンタリ					
SFD-1	AC250V 10A	1c	●	VCT 3心×1.25mm ² ×2m	58.8	Z形マイクロスイッチ	3100	IP50
SFD-2	AC250V 6A	2c	●	VCT 6心×0.75mm ² ×2m				
SFD-2D			●		1段 19.6 2段 98.0			

■主要構成材料

形式	本体/カバー	戻しバネ	シャフト	色/塗装色
SFD-1	アルミ合金 ダイカスト	SWP (ピアノ線)	SS400 (鋼材)	R39-236相当*
SFD-2				
SFD-2D				

【共通仕様】

- 絶縁抵抗/DC500V 100MΩ以上
- 耐電圧/AC1500V/min
- 使用周囲温度/-5~40°C
- 使用周囲湿度/85%RH以下

* (社)日本塗料工業会発行R版塗料用標準色見本帳より