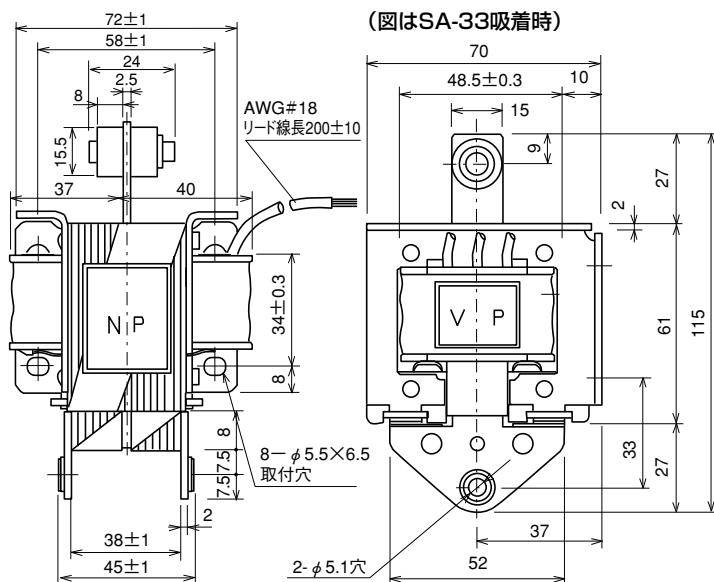


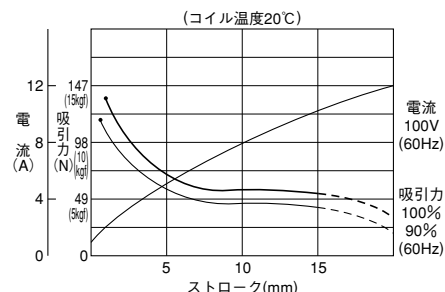
ACソレノイド

SA-33

(両用形)



■吸引力特性・電流特性



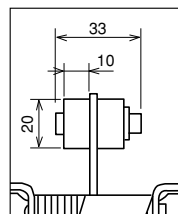
■電流値

| 形 式 | 電圧 AC (V) | 始動電流 (A) | 保持電流 (A) | 定 格 吸引力 | 定 格 ストローク |
|-------|-----------|----------|----------|---------------|-----------|
| SA-33 | 100 | 11.0 | 1.1 | 49.0N(5.0kgf) | /15mm |
| | 200 | 5.5 | 0.55 | | |

SA-51

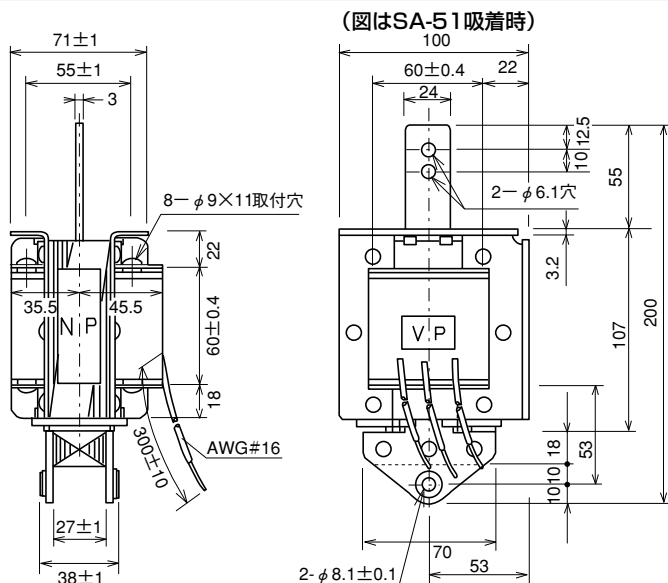
(両用形)

生産終了品

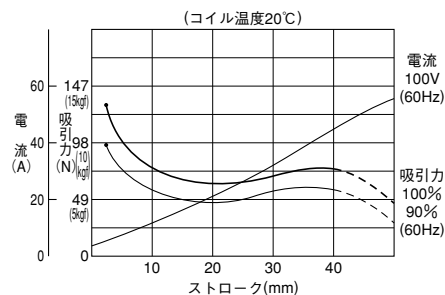


ストップゴム接続時

●ストップゴム付属



■吸引力特性・電流特性



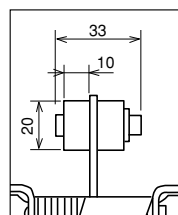
■電流値

| 形 式 | 電圧 AC (V) | 始動電流 (A) | 保持電流 (A) | 定 格 吸引力 | 定 格 ストローク |
|-------|-----------|----------|----------|---------------|-----------|
| SA-51 | 100 | 45.0 | 2.6 | 49.0N(5.0kgf) | /40mm |
| | 200 | 14.0 | 1.6 | | |

SA-53

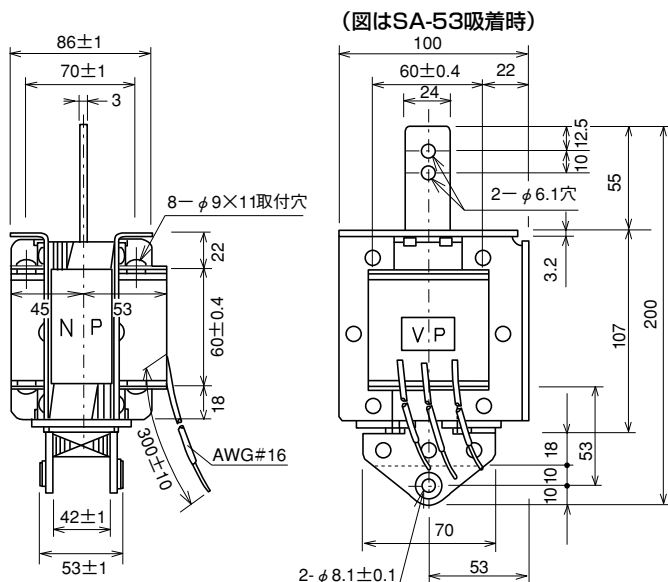
(両用形)

生産終了品

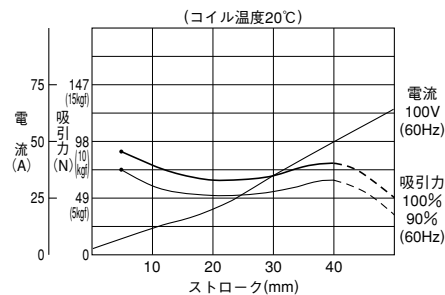


ストップゴム接続時

●ストップゴム付属



■吸引力特性・電流特性



■電流値

| 形 式 | 電圧 AC (V) | 始動電流 (A) | 保持電流 (A) | 定 格 吸引力 | 定 格 ストローク |
|-------|-----------|----------|----------|---------------|-----------|
| SA-53 | 100 | 50.0 | 3.0 | 68.6N(7.0kgf) | /40mm |
| | 200 | 25.0 | 1.8 | | |

