

端子台

国際の端子台シリーズにはブロック端子台、組立端子台、レール端子台があり各種制御盤、配電盤、セット機器等に多く使用されています。定格電流別に10A容量の小形のものから600A容量の大形のものまで多機種あり需要に応じ任意に選択して使用を頂くことができます。

端子台・形式一覧表

種別	項目 形式	定格		端子ネジ	適合電線 (mm ²)	絶縁材	耐熱温度 (°C)	固定用 取付ネジ (mm)	沿面 距離 (mm)	適用圧着端子の寸法(mm)				参考 圧着端子品番	詳細ページ
		電圧 (V)	電流 (A)							W	D	L	S		
ブロック 端子台	T-10	250	10	セムスネジ M3.5×7	1.25	フェノール樹脂	70±3	3	6.5	7.0	3.6	3.9	3.6	1.25-3.5S	30
	T-20	440	20	フリー端子 M4×8	3.50	〃	〃	4	9.7	8.7	4.2	4.4	4.3	3.5-34	
組立 端子台	T-15S	660	15	フリー端子 M3.5×8	2	フェノール樹脂	〃	3(4点止) 4(2点止)	9.0	9.0	3.6	4.4	5.6	2-3.5	31
	T-30S	〃	30	フリー端子 M4×10	5.5	〃	〃	4	10.5	12.0	4.2	6.4	5.6	5.5-4	
	T-60S	〃	60	M6×10	22	〃	〃	5	14.5	15.0	6.3	8.9	7.8	22-S6	
	T-100	〃	100	M8×12六角	38	〃	〃	6	22.0	20.0	8.5	10.7	10.1	38-S8	
	T-200	〃	200	M10×20六角	100	〃	〃	8	22.8	30.0	10.5	14.7	16.1	100-10	
レール 端子台	F-15	600	15	フリー端子 M3.5×8	2	ポリカーボネート樹脂	〃	〃	5 (9)	7.3	3.6	5.5	5.5	2-3.5	32
	F-15S	〃	15	フリー端子 M3.5×8	2	〃	〃	〃	4 (9)	6.8	3.6	4.9	5.6	2-3.5	
	F-20	〃	20	フリー端子 M4×8	2	〃	〃	〃	9	8.7	4.2	6.5	5.8	2-4	
	F-25	〃	25	フリー端子 M4×8	5.5	〃	〃	〃	9	10.2	4.2	6.5	5.9	5.5-4	
	F-35	〃	35	フリー端子 M5×10	8	〃	〃	〃	13	13.0	5.2	7.5	7.5	8-5	
	F-60	〃	60	フリー端子 M6×14	14	〃	〃	〃	12	16.2	6.3	8.0	9.5	14-6	
	F-80	〃	80	フリー端子 M8×16	22	〃	〃	〃	13	18.2	6.3	9.5	9.5	22-6	33
	F-125	〃	125	M8×16六角	60	〃	〃	〃	15	23.5	8.5	12.0	13.0	60-8	
	F-200	〃	200	M10×20六角	100	〃	〃	〃	16	34.0	10.5	17.5	14.5	100-10	
	F-300	〃	300	M10×20六角	150	〃	〃	〃	16	34.0	10.5	17.5	14.5	150-10	
	F-400	〃	400	M12×25六角	200	〃	〃	〃	16	44.0	12.5	22.0	17.0	200-12	
	F-600	〃	600	M16×40六角	325	〃	〃	〃	25	50.5	16.5	60.0	26.0	325-16	

販売終了

注1.⊕ プラマイナベ小ねじ
 2.六角 六角ボルト
 3.沿面距離 ()内はエンドキャップ使用時です。

*RoHS対応品



適用圧着端子の寸法は右図の寸法を示します。裸銅線等そのままで締付けますと接触不良、発熱の原因となりますので圧着端子をご利用下さい。

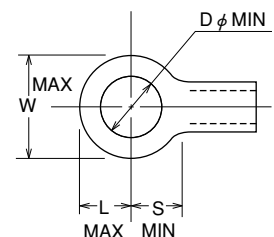
※圧着端子が合わない場合には締め付け金具を裏返して使用して下さい。

■ネジ締付トルク

端子ネジの 呼び径(mm)	締付トルク	
	N·m(kgf·cm)	
3.0	0.5	(5.1)
3.5	0.8	(8.2)
4.0	1.2	(12.2)
5.0	2.0	(20.4)
6.0	2.5	(25.5)
8.0	6.0	(61.2)
10以上	9.8	(102.0)

■電気的特性

耐電圧 AC2200V/min
 絶縁抵抗 500V
 100MΩ以上



端子台

ブロック端子台

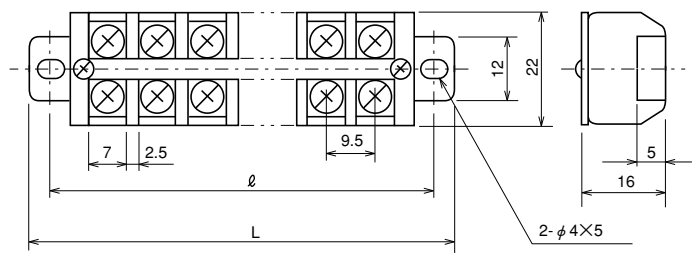


■特長

1. ブロック端子台は定格電流容量別に10Aと20Aの2機種があり小形でスペースの狭い場所の使用に最適です。
2. 絶縁台はフェノール樹脂を使用しています。
3. 小型制御盤、配電盤、通信機器等に最適です。
4. RoHS対応品

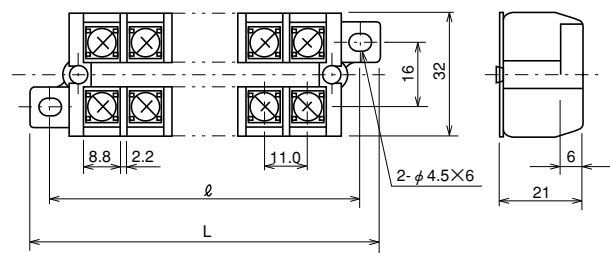
項目	形式	T10	T20
定格電圧 (V)		250	440
定格電流 (A)		10	20
端子ネジ		セムスネジ M3.5×7 [⊕]	無方向性フリー端子ネジ M4×8 [⊕]
適合電線 (mm ²)		1.25	3.5
極数		別記	別記
材質	絶縁台	フェノール樹脂	フェノール樹脂
	端子金具	黄銅材	黄銅材
	表示紙	塩化ビニル	塩化ビニル
	カバー	//	//

T10



極数	2P	3P	4P	5P	6P	8P	10P	12P
全長(L)	39.5	49.0	58.5	68.0	77.5	96.5	115.5	134.5
取付ピッチ(ℓ)	31.5	41.0	50.5	60.0	69.5	88.5	107.5	126.5
箱入数(個)	20	20	20	20	10	10	10	10

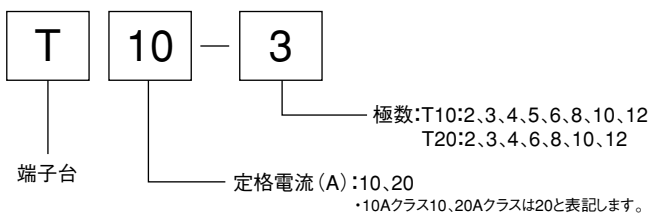
T20



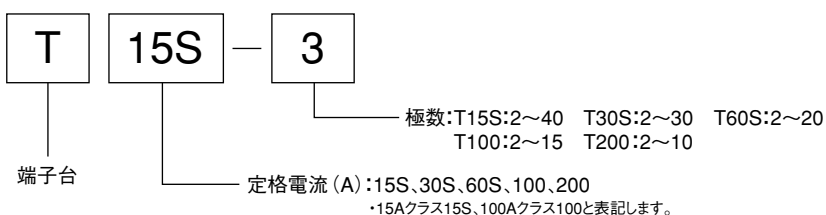
極数	2P	3P	4P	6P	8P	10P	12P
全長(L)	48	59	70	92	114	136	158
取付ピッチ(ℓ)	38	49	60	82	104	126	148
箱入数(個)	20	20	20	10	10	10	10

形式の構成

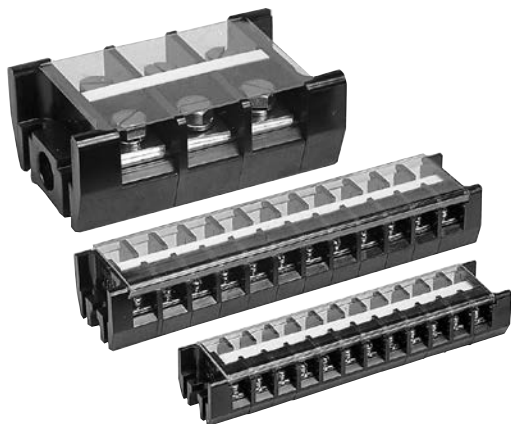
ブロック端子台



組立端子台



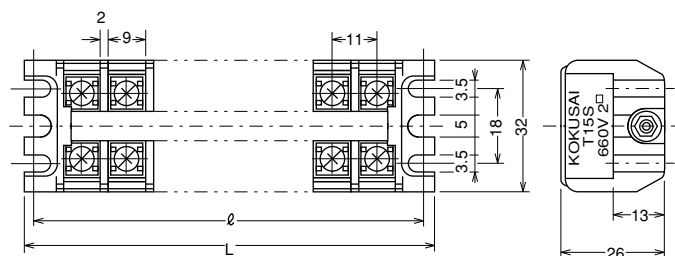
組立端子台



項目	形式	T15S	T30S	T60S
定格電圧 (V)		660	660	660
定格電流 (A)		15	30	60
端子ネジ		無方向性 フリー端子ネジ⊕ M3.5×8	無方向性 フリー端子ネジ⊕ M4×10	M6×10⊕
適合電線 (mm ²)		2	5.5	22
極数		2P~40P	2P~30P	2P~20P
絶縁台		フェノール樹脂	フェノール樹脂	フェノール樹脂
端子金具		黄銅材	黄銅材	黄銅材
表示紙		塩化ビニル	塩化ビニル	塩化ビニル
カバー		ポリカーボネート樹脂	ポリカーボネート樹脂	ポリカーボネート樹脂

項目	形式	T100	T200
定格電圧 (V)		660	660
定格電流 (A)		100	200
端子ネジ		M8×12六角	M10×20六角
適合電線 (mm ²)		38	100
極数		2P~15P	2P~10P
絶縁台		フェノール樹脂	フェノール樹脂
端子金具		黄銅材	黄銅材
表示紙		塩化ビニル	塩化ビニル
カバー		〃	〃

T15S



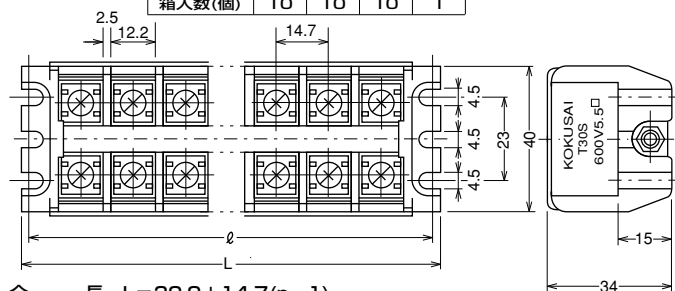
全長 4点止 $L=29+11(n-1)$
 2点止 $L=29+11(n-1)$
 取付ピッチ 4点止 $\ell=21+11(n-1)$
 2点止 $\ell=22.5+11(n-1)$

極数	2P	3P	4P	5P	6P	7P	8P	9P	10P	11P	12P	13P	14P	15P	16P以上
箱入数(個)	40	30	30	20	20	10	10	10	10	10	10	10	10	10	1

T30S

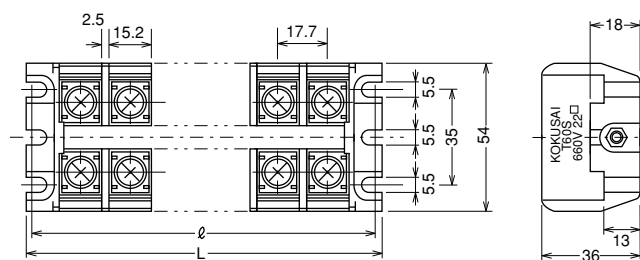
極数	2P	3P	4P	5P	6P	7P	8P	9P
箱入数(個)	40	30	20	20	20	10	10	10

極数	10P	11P	12P	13P以上
箱入数(個)	10	10	10	1



全長 $L=32.2+14.7(n-1)$
 取付ピッチ $\ell=26.2+14.7(n-1)$

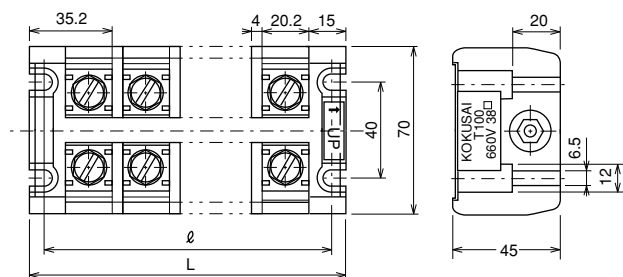
T60S



全長 $L=39.2+17.7(n-1)$
 取付ピッチ $\ell=31.2+17.7(n-1)$

箱入数(個)	1
--------	---

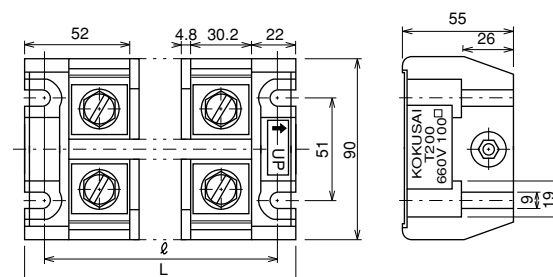
T100



全長 $L=50.2+24.2(n-1)$
 取付ピッチ $\ell=40.2+24.2(n-1)$

箱入数(個)	1
--------	---

T200



全長 $L=74.0+35(n-1)$
 取付ピッチ $\ell=62.0+35(n-1)$

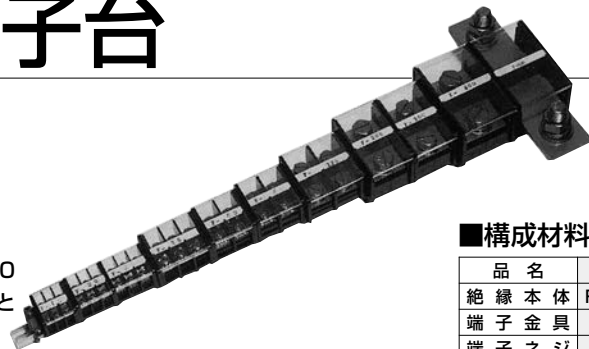
箱入数(個)	1
--------	---

■特長

- 組立端子台は定格電流量別に少容量の15Aのものから200Aの大容量のものまで各種取揃えており、回路に応じて選択することが出来ます。
- 絶縁台はフェノール樹脂を使用しています。
- 配電盤、制御盤、各種工作機器、通信機器等に最適です。
- T15S、T30S、T60Sのみ
 - カバーはワンタッチで脱着出来ます。
 - 取付けは2点止め、4点止めも出来ます。
 - カバーはポリカーボネート樹脂成形品で耐熱性を向上させたものです。

5.RoHS対応品

レール端子台



■特長

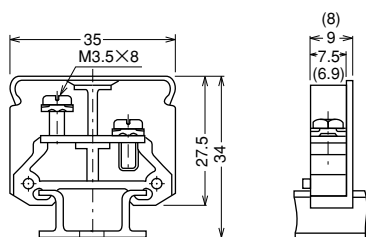
- 豊富な機種（15A～600A）で回路に応じて選択することが出来ます。
- 絶縁台及びカバーはポリカーボネート樹脂を使用しています。
- カバー及び表示紙はワンタッチで着脱が出来ます。
- 一本のレール上にすべての機種種の取付けが可能です。
- 耐熱、耐湿性にすぐれた外観的にも美しく安定した品質の製品です。
- RoHS対応品

■構成材料

品名	形式	材質	備考
絶縁本体	F15～F600	ポリカーボネート樹脂	黒色
端子金具		黄銅材	ニッケルメッキ
端子ネジ		軟鋼線材	クロメート処理
側板	F-15E～F-125E	ポリカーボネート樹脂	黒色
表示板	NPF	塩化ビニル板	乳白色
レール	BLF	アルミニウム	
止金具	FK-1	鋼板	クロメート処理
保護カバー	CF-15～CF-400	ポリカーボネート樹脂	透明

注) F200、300、400、600端子金具は銅材(C1100)使用
 ※ レール端子台は箱単位、袋単位での販売となります

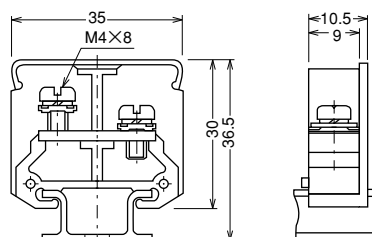
F15 F15S



()はF15Sの寸法値です

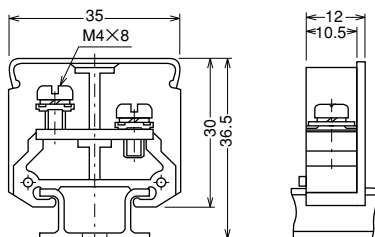
定格電圧(V)	定格電流(A)	端子ネジ	適合電線(mm ²)	箱入数(個)
600	15	フリー端子ネジ M3.5×8	2	60

F20



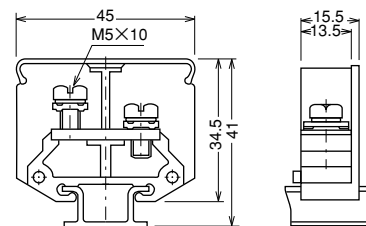
定格電圧(V)	定格電流(A)	端子ネジ	適合電線(mm ²)	箱入数(個)
600	20	フリー端子ネジ M4×8	2	50

F25



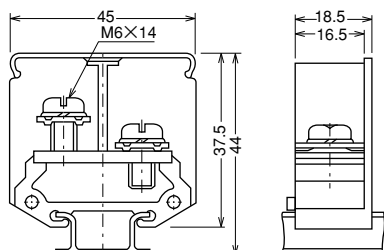
定格電圧(V)	定格電流(A)	端子ネジ	適合電線(mm ²)	箱入数(個)
600	25	フリー端子ネジ M4×8	5.5	45

F35



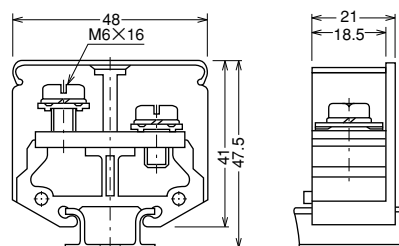
定格電圧(V)	定格電流(A)	端子ネジ	適合電線(mm ²)	箱入数(個)
600	35	フリー端子ネジ M5×10	8	45

F60



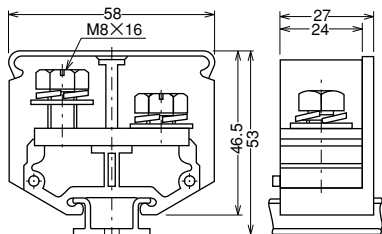
定格電圧(V)	定格電流(A)	端子ネジ	適合電線(mm ²)	箱入数(個)
600	60	フリー端子ネジ M6×14	14	35

F80



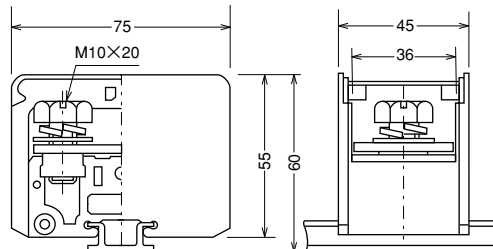
定格電圧(V)	定格電流(A)	端子ネジ	適合電線(mm ²)	箱入数(個)
600	80	フリー端子ネジ M6×16	22	30

F125



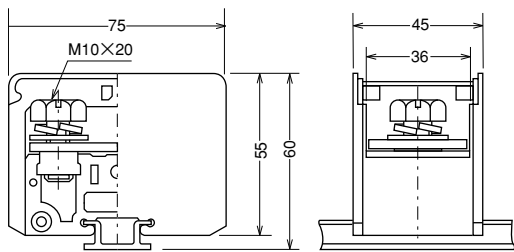
定格電圧(V)	定格電流(A)	端子ネジ	適合電線(mm ²)	箱入数(個)
600	125	M8×16六角	60	20

F200



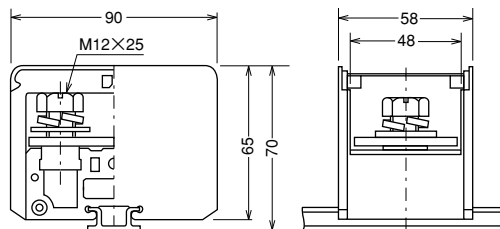
定格電圧(V)	定格電流(A)	端子ネジ	適合電線(mm ²)	箱入数(個)
600	200	M10×20六角	100	5

F300



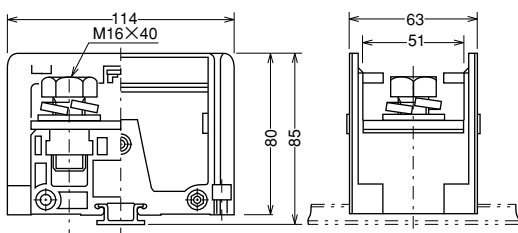
定格電圧(V)	定格電流(A)	端子ネジ	適合電線(mm ²)	箱入数(個)
600	300	M10×20六角	150	5

F400



定格電圧(V)	定格電流(A)	端子ネジ	適合電線(mm ²)	箱入数(個)
600	400	M12×25六角	200	4

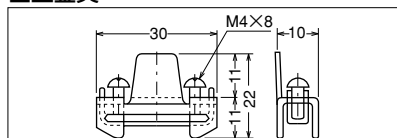
F600



定格電圧(V)	定格電流(A)	端子ネジ	適合電線(mm ²)	箱入数(個)
600	600	M16×40六角	325	3

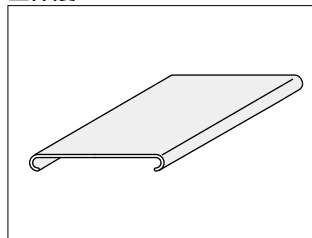
■付属品

■止金具



形式	袋入数
FK-1	50個

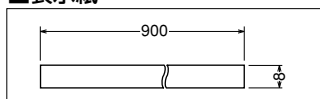
■保護カバー



形式	長さ	販売単位
CF-15	1m	10本
CF-35	1m	10本
CF-80	1m	4本
CF-125	1m	4本
CF-200	1P用	5個
CF-400	1P用	5個
CF-600	1P用	5個

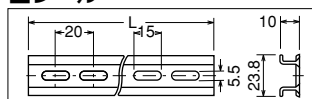
F-15、20、25共通 F-200、300共通
 F-35、60 " F-400
 F-80 " F-600
 F-125
 *共通とは同一カバーにてはめ合いがで
 きる機種を示します。

■表示紙



形式	長さ	袋入数
NPF	0.9m	20本

■レール



形式	長さ	袋入数
BLF-1000	1m	10本
BLF-2000	2m	10本

■側板

形式	F-15E	F-25E(F20と共通)	F-35E	F-60E	F-80E	F-125E
寸法						
販売単位	50個	50個	30個	20個	20個	20個