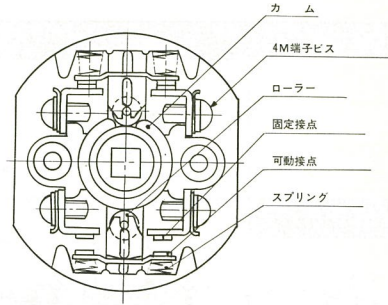


カムスイッチ

国際のカムスイッチはKS-10形とKS-30形の2型式があり、KS-10形は操作用開閉器として広範複雑な回路をセレクトいたします。

KS-30形は電動機の正逆運転、Y-Δ、極数変換器、その他制御用開閉器として広く御使用頂けます。コンタクトブロックはユニット構造として独自の多数カム組合せによりあらゆる制御回路の操作を可能にします。

KS-10 コンタクト部



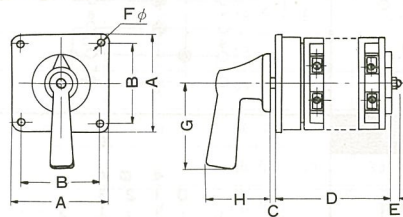
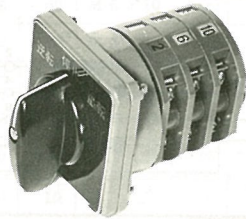
特 長

1. ハンドル、操作部、コンタクト部、裏蓋が軸方向に積重ねられているため組立てが簡単です。
2. 取付部はダイカスト製で堅牢です。
3. 美しい表面化粧板付きです。

形式と定格容量(最大適用負荷)

形 式	投入電流 COS φ 0.4以上で	連続電流	遮断電流 (抵抗負荷において)			
			A. C220V	A. C550V	D. C 48V	D. C110V
KS-10	35 A	10 A	7.5 A	2 A	5 A	2 A
KS-30	120 A	30 A	25 A	6 A	20 A	8 A

KS-10形



寸 法 表

形 式	A	B	C	D	E	F	G		H	
KS-10	60	48	3~8	12×段数+27	5	4.5φ	A型 31	B型 52	A型 23	B型 50
KS-30	90	72	10	18×段数+36	8	5.5φ		B型 65		B型 0

ハンドルとネームプレート

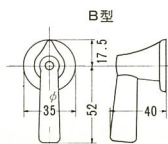
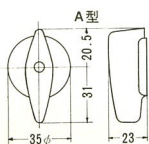
ハンドルは黒色でKS-10はA形、KS-30はB形を標準としております。

KS-10には菊型ハンドルも別途用意しております。ネームプレートは黄銅製の黒地に白文字です。

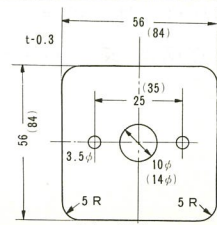
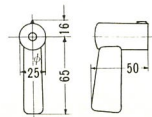
標準ネームプレート

2 ノ ツ チ 用 90°	切、入	3 ノ ツ チ 用 45°	手動、切、自動
	手動、自動		逆転、停止、正転
	単独、連動		低速、停止、高速
	停止、運転		

KS-10用



KS-30用
B型



図はKS-10用
()内はKS-30用



代表的回路図

回路 No. C-1	動作図
回路 No. C-2	動作図
回路 No. C-8	動作図
回路 No. C-9	動作図
回路 No. C-10	動作図
回路 No. C-15	動作図
(例)	
回路 No. C-16	動作図
(例)	

回路 No. V-1	動作図
回路 No. V-2	動作図
回路 No. A-1	動作図
回路 No. A-2	動作図
回路 No. M-1	動作図

註 標準回路図がありますので別途御申し付け頂ければ御送り致します。

御注文に際して

御注文に際しましては下記項目を御指示願います。

- 形式
 - 回路番号
 - ノッチ角
 - ハンドル形式
 - ネームプレートの有無
2. 標準仕様以外の場合

接点構成(展開図法)指示用紙が用意してありますので接点入の所を●印で御記入下さい。